



WHATBOX PLUS MES PREMIERS PAS

Notice d'installation et conseils d'utilisation

Sommaire

Bienvenue dans la Communauté des Gardiens de l'eau

Contenu de ta WhatBox Plus

Installation des équipements

En savoir plus sur ta WhatBox

Tu viens de recevoir ta WhatBox Plus ?

Félicitations, et bienvenue dans la Communauté EcoWhat des Gardiens de l'eau.

La Communauté EcoWhat des Gardiens de l'eau repose sur 3 piliers :



Préserver : L'eau potable est une ressource rare et précieuse. Il est de notre devoir de la préserver.



Economiser : Réduire notre impact environnemental, c'est aussi réduire nos factures énergétiques.



Répartir : Les ressources d'eau potable sont inégalement réparties sur notre planète. La solidarité est essentielle, aidons les plus démunis.

Une fois installée dans ton logement, ta WhatBox PLUS te permettra de sauver en moyenne 20 000 Litres d'eau potable, et de réaliser 150€ d'économies financières, le tout par an, et par personne.

Grace à toi, EcoWhat a reversé 2€ de don à l'O.N.G LIFE pour construire un puits amélioré en Asie ou en Afrique.

Que contient ta WhatBox Plus? Vérifie que ta WhatBox est bien complète.



2 aérateurs régulateurs de débit 5L/min, pour tes robinets.



1 sac réducteur de débit de 2L, pour tes W.C.



1 pommeau de douche pédagogique, 6,6L/min.



Son réducteur de débit et sa notice.



Son sac de protection, en papier bulle.



1 notice en papier fleur, à planter.



De la frisure de bois, à jardiner.

En cadeau pour nos contributeurs Ulule:



Un sac en coton bio pour tes achats de vrac alimentaire.

Comment installer tes équipements?

Installer tes aérateurs régulateurs de débit 5L/min sur tes robinets



Pour cette installation, tu auras besoin d'une **clé à molette** ou d'une **pince croco**.

Dévisse la bague mâle ou femelle, et remplace ou insère **un aérateur régulateur de débit**, puis revisse la bague... Et voilà !



Modèle Mâle



Modèle Femelle



Attention à bien mettre l'aérateur régulateur dans le bon sens, c'est-à-dire le côté jaune vers le haut.

Installer ton sac réducteur de débit de 2L dans tes W.C.



Remplis d'eau **le Sac réducteur de débit**. Dévisse la tirette ou poussoir, puis ouvre la vasque, et fixe **le Sac réducteur de débit** rempli d'eau au bord de cuve, à l'aide de l'attache. Referme le mécanisme, puis revisse la tirette ou le poussoir.

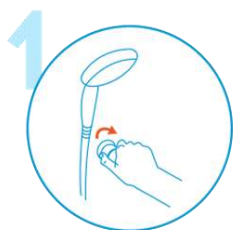
C'est terminé, tu économiseras 2L d'eau potable par chasse d'eau tirée!



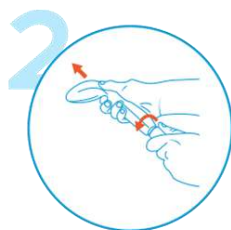
Attention à ne pas déplacer ou dérégler le flotteur.

Comment installer tes équipements?

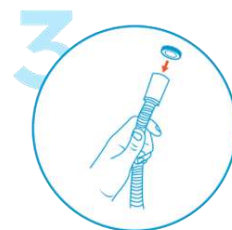
Installer ton pommeau de douche pédagogique, 6,6L/min.



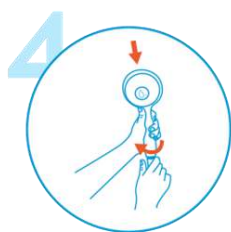
Vérifie que l'eau est bien coupée.



Dévisse le flexible à la main ou à l'aide d'une pince.



Place le joint dans le flexible, et le limiteur de débit dans le pommeau.



Visse le pommeau au flexible.



Ouvre l'eau.



Le pommeau s'allume en bleu, blanc, rouge, puis vert.



Le pommeau est fonctionnel.

Planter ta notice en papier ensemencé de graines de fleurs mellifères

La **notice de ta WhatBox contient des graines** de silènes, pâquerettes, alysson maritimes, gueules de loup, coquelicots, rudbeckie hérissées, fleurs de satin, monardes citron, œillets à delta, et myosotis. Ce sont **les fleurs préférées des abeilles**, celles qui leur permettent de fabriquer du miel.



Pour les faire pousser, trempe ta notice dans un peu d'eau toute une nuit, et le lendemain, plante-la à 2 cm de profondeur dans du terreau. Arrose bien les premières semaines. Il ne te reste plus qu'à admirer les premières pousses!

Dès que les tiges atteignent environ 10 cm de hauteur, dispose **la frisure de bois de ta WhatBox** au pied de tes fleurs. Les voila protégées!

En savoir plus sur ta WhatBox...

Tes aérateurs régulateurs de débit de robinets

Conseils d'utilisation :

La qualité de l'eau de ta ville peut avoir des conséquences sur tes équipements ! Pour leur assurer une plus grande durée d'utilisation, nous te conseillons de les nettoyer (bague + joints + aérateurs régulateurs) 1 fois/an en enlevant les dépôts (tartre et calcaire) à l'intérieur du mécanisme. Si ton eau de ville est très calcaire, nous te conseillons de doubler cette fréquence. Comment ? Dévisses les bagues, et place les avec les aérateurs régulateurs et leurs joints dans bain de vinaigre blanc jusqu'à ce que les particules de calcaire et de tartre se dissolvent. Termine en frottant et en rinçant le tout à l'eau claire. Vérifies également que les joints sont toujours souples et fonctionnels.

Principe de fonctionnement :

Un robinet consomme en moyenne 12 à 20 L d'eau potable par minute. Ceci est dû au débit d'eau qui s'écoule de ta robinetterie. Installer un aérateur régulateur de débit permet d'économiser l'eau potable à la sortie de tes robinets, sans perte de confort. Comment ? Lorsque tu ouvres ton robinet, ils mélangent l'eau potable avec de l'air, ce qui réduit le débit de ta robinetterie (Fonction aérateur). C'est le principe du phénomène hydraulique Venturi. Le mécanisme interne le régule à 5L par minute constamment, quelle que soit la pression (Fonction régulateur).

Caractéristiques techniques :

- Standards pour le robinet de ta cuisine et salle de bain.
- Débit autorégulé (constant) de 5L/min.
- Pression d'utilisation : 1,4 à 5,5 bars.
- Consomment 5 litres d'eau par minute contre 12 à 20 L pour un aérateur classique.
- Résistance au tartre et au calcaire.
- Certifiés Attestation de Conformité Sanitaire (ACS).
- Certifiés EPA WaterSense.

En savoir plus sur ta WhatBox...

Ton sac réducteur de débit de chasse d'eau

Conseils d'utilisation :

Ne nécessite pas d'entretien particulier.

Après installation, si ta chasse d'eau n'évacue pas correctement les eaux noires, vérifies si le Sac W.C. ne bloque pas le flotteur. Si ce n'est pas le cas, vide un peu du contenu du Sac W.C. pour réduire son action.

Principe de fonctionnement :

Ce bon vieil Archimède a encore frappé ! Le mécanisme d'une chasse d'eau est relativement simple. Le niveau d'eau maximal du réservoir est limité par un flotteur interne. Immerger ton sac réducteur de débit dans ta chasse d'eau en le suspendant à la paroi permet de tromper le flotteur.

Tu économiseras 2L à chaque chasse d'eau tirée. Eureka !

Caractéristiques techniques :

- Sauve 2 litres par chasse d'eau.
- Produit résistant aux bactéries et moisissures.
- Fabriqué en Polyuréthane souple.
- Imputrescible.
- Anti évaporation.
- Compatible chasse d'eau simple et chasse d'eau double 6/9L.
- Déconseillé pour toilettes récentes 3/6L.

En savoir plus sur ta WhatBox...

Ton pommeau de douche pédagogique, 6,6L/min.

Conseils d'utilisation :

Même principe! La qualité de l'eau de ta ville peut avoir des conséquences sur tes équipements ! Pour assurer à ton pommeau une plus grande durée d'utilisation, nous te conseillons de nettoyer le joint et le réducteur de débit 1 fois/an en enlevant les dépôts (tartre et calcaire) à l'intérieur du mécanisme. Si ton eau de ville est très calcaire, nous te conseillons de doubler cette fréquence. Comment ? Dévisses le du flexible, et place les avec les aérateurs régulateurs et leurs joints dans bain de vinaigre blanc jusqu'à ce que les particules de calcaire et de tartre se dissolvent. Termine en frottant et en rinçant le tout à l'eau claire. Vérifies également que les joints sont toujours souples et fonctionnels.

Principe de fonctionnement :

Une douche, c'est en moyenne 60L d'eau potable utilisés. Ceci est dû au débit d'eau qui s'écoule de nos robinetteries, et au temps que nous y consacrons. Grâce à ce pommeau de douche, tu limiteras le débit à 6,6L/min, et ton temps de douche. Tu économiseras donc de l'eau et de l'électricité (ou de gaz), car n'oublies pas que l'eau est chauffée! Comment? Grâce à son limiteur de débit, que tu as inséré à son installation, et grâce à ses LEDs intégrés. En effet, le pommeau s'allume lorsqu'on l'utilise. Un code couleur ci-dessous te permet de savoir en temps réel le volume d'eau consommé (modifiable sur l'Application mobile).



Eduquer les enfants à être autonome et à respecter les ressources de la planète, et éviter que le dernier levé prenne une douche froide le matin devient très simple! Et grâce à sa turbine, pas besoin de piles ! C'est le principe de la dynamo. De plus, ce pommeau peut mémoriser jusqu'à 200 douches et les transmettre à l'Application mobile Hydrao pour vous permettre de suivre vos économies.

En savoir plus sur ta WhatBox...

L'Application mobile Hydrao?

Pour aller encore plus loin dans les économies, nous te conseillons de télécharger l'application mobile **HYDRAO Smart Shower**. Suis les étapes du tutoriel pour découvrir toutes les fonctionnalités. Tu pourras notamment:

- Personnaliser ton expérience de douche, régler tes paliers de consommation et choisir tes couleurs préférées pour chacun d'entre eux,
- Enregistrer tous tes progrès vers la douche économe,
- Consulter ton historique de douches et les économies d'eau et d'énergie réalisées.

L'application mobile HYDRAO Smart Shower est disponible sur l'App Store et sur Google Play.

Caractéristiques techniques :

- Multi-jet - 3 positions: pluie, massage, mixte
- Débit (entre 2,5 et 5 Bar): 6,6L/min avec accessoire limiteur et 9L/min sans accessoire limiteur
- 45% d'économies par rapport à un pommeau de douche standard (12L/min)
- Pression minimale requise: 0,8 bars en sortie de robinet
- 5 LEDs indiquant les changements de seuils de consommation
- Joint grillagé + limiteur fournis
- Finition chromée supérieure (3 couches de chromage)
- Connecté (Bluetooth Low Energy 4.0)
- Certifications: Watersense, ACS, FCC et CE
- Garanti 2 ans

Que faire avec son sac de protection en papier bulle?

C'est un excellent isolant thermique. Nous te conseillons de l'utiliser pour garder au frais tes aliments achetés au marché ou lorsque tu pars en pique-nique (viandes, poissons, fromages). Mais chez EcoWhat, on sait qu'aucun n'entre nous ne peut résister à l'envie de lui percer ses bulles ! C'est le paradoxe du papier bulle : tout le monde l'adule, mais chacun veut le martyriser dans son coin !

En savoir plus sur ta WhatBox...

Ta notice en papier fleur, à planter

Zéro déchets, 100 % fleurs ! Le papier ensemencé représente un parfait compromis : papier de création au toucher surprenant, ludique, il est 100 % biodégradable et, bien sûr, il fleurit ! Un concept malin qui réinterprète la notion de recyclage.

Chez EcoWhat, on imprime nos notices avec des **encres écologiques à base d'eau** et on limite l'encre du papier de 40% à 60% maximum pour favoriser sa germination. Le papier est fabriqué de la manière suivante : deux feuilles de cellulose sont collées par de l'amidon, et viennent enfermer **les graines de fleurs sauvages, sans OGM**.

Composition :

Silènes, pâquerettes, alysson maritimes, gueules de loup, coquelicots, rudbeckie hérissées, fleurs de satin, monardes citron, œillets à delta, et myosotis.

Ta frisure de bois, à jardiner

On ne vous apprend rien si vous avez la main verte ! Dans un jardin, le paillage est incontournable. La frisure peut être appliquée partout dans le jardin et autour des plantes en pot. Cette technique très prisée peut vous aider à **avoir de belles plantes en économisant eau et désherbage**. Elle maintiendra le sol humide en limitant l'évaporation en été, ce qui limitera l'arrosage. L'hiver, lors des gelées, les souches des plantes seront protégées du froid. Autres avantages, la frisure se décomposera avec le temps et enrichira le sol de nutriments, limitera le développement des mauvaises herbes, et réduira le compactage de surface et son érosion due à la pluie et aux arrosages.

Composition :

Mélange de bois issus de déchets de foresterie. Fibres 100% naturelles.



Le commandant de bord et son équipage vous remercient d'avoir choisi la compagnie toulousaine EcoWhat et son partenaire l'O.N.G LIFE pour votre voyage vers la sobriété,

La température extérieure ne va pas cesser de grimper, les prévisions sont alarmantes, mais nous espérons qu'avec tous nos efforts, nous limiterons les dégâts.

Nous vous souhaitons un agréable séjour sur notre planète, et bienvenue dans la Communauté des Gardiens de l'eau.

Suivez nous sur les réseaux!



EcoWhat SAS - Société de conseils en économie d'énergie

17, Rue Arnaud Bernard - 31000 TOULOUSE

www.eco-what.fr

ecowhatconseil@gmail.com